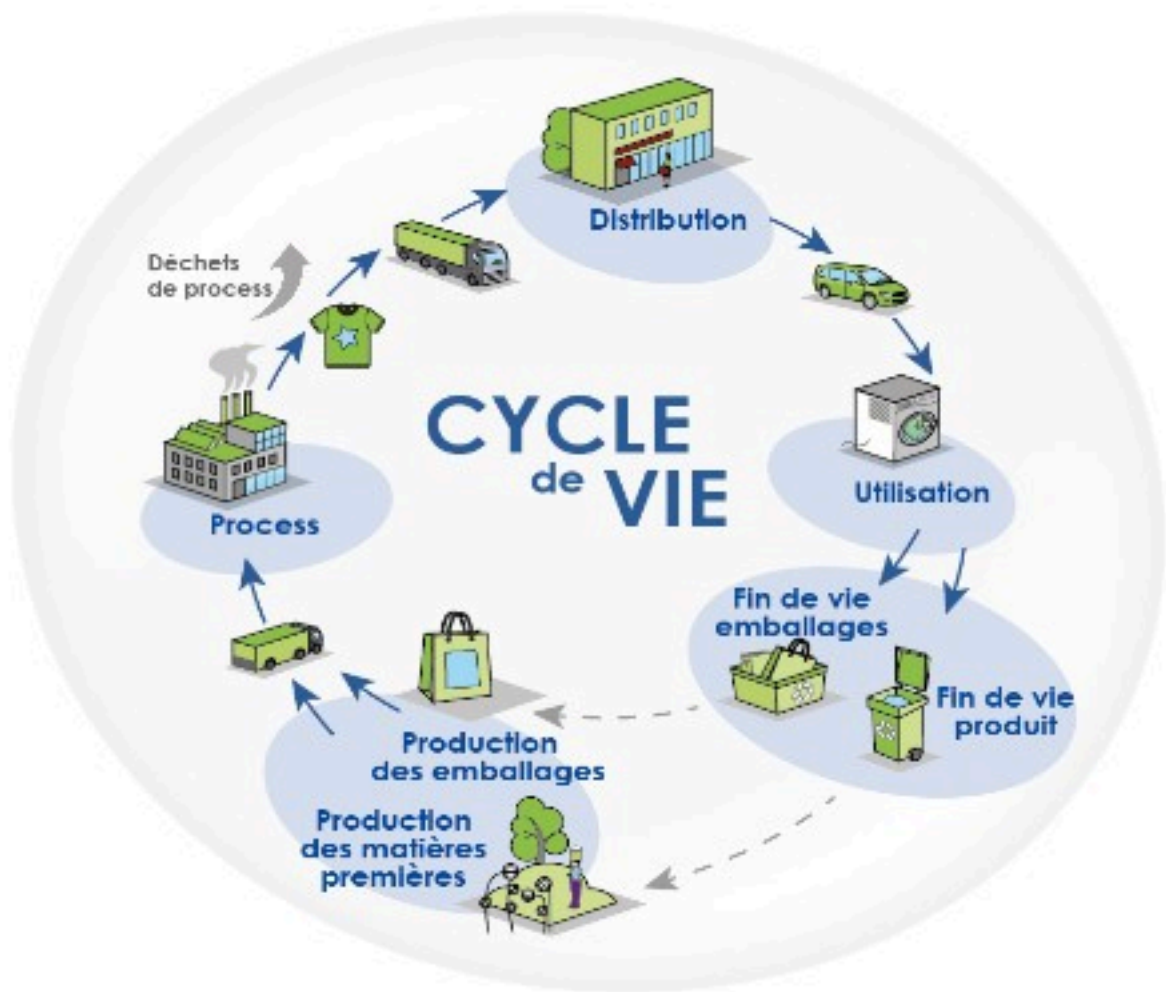


Le cycle des déchets recyclables

Les déchets recyclables ont TOUS une deuxième vie. Cependant, pour pouvoir permettre à ces emballages de ne pas être incinérés et de trouver un nouvel usage, il est nécessaire de procéder au tri des déchets.

Pour un avenir plus vert et plus propre, ayez le réflexe du tri sélectif ! La Terre vous en sera reconnaissante ainsi que les générations futures...



(c) o2 France.

Ce graphique ci-dessous vous permettra de connaître l'avenir de vos déchets recyclables :

